

AMEISEN- KÖDERDOSE



Natriumkakodylat 57,5 g/kg

Köderdose für Haus und Terrasse. Einfache, sichere und saubere Anwendung gegen Ameisen im Haus und auf der Terrasse. Der auf Zucker basierende Köder, wird von den Ameisen aufgenommen und ins Nest transportiert. Dort wird er an die Artgenossen, die Larven und die Königin verfüttert, wodurch gezielt das ganze Nest vernichtet wird. Die Anwendung in der Köderdose ist sicher für Kleinkinder und Haustiere.

Anwendung:

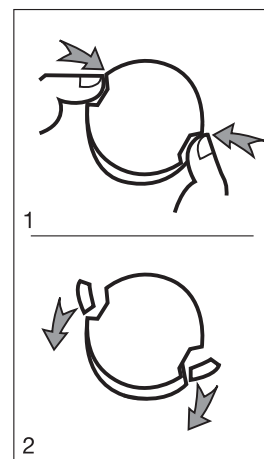
Köderdose auf die Laufwege der Ameisen stellen. Bei starkem Befall, mehrere Dosen verwenden.

Eine Packung enthält 3 Dosen zu 5 g.

WIRKUNGSWEISE: Die Köderdose wirkt so, dass Ameisen und ihre Nester vollständig vernichtet werden. Der süße, auf Zucker basierende, Lockköder entspricht den Ernährungsgewohnheiten der Ameisen. Sie nehmen den Köder mit dem Wirkstoff auf und transportieren diesen in ihr Nest, wo sie ihn auch an ihre Artgenossen und ihre Brut verfüttern. Auf diese Weise wird das gesamte Ameisennest innerhalb weniger Tage vernichtet. Da die Ameisen in der Regel erst im Nest sterben, sind keine oder nur wenige tote Ameisen zu sehen.

ANWENDUNG: Stellen Sie die meist frequentierten Ameisenlaufwege fest bzw. versuchen Sie die Lage des Nestes zu orten. Öffnen Sie die Dose, indem Sie die 2 Zungen zuerst kurz nach innen drücken und danach nach außen abbrechen. Stellen Sie die Köderdosen auf die Ameisenlaufwege bzw. in die Nähe des vermuteten Nestes. Ca. 1 Dose/5 m². Die Verwendung der Köderdose ist sehr sicher, denn der Köder bleibt außer Reichweite von Kindern und Haustieren und lässt sich ohne Zuhilfenahme eines Werkzeuges öffnen und aufstellen.

HINWEISE: Entfernen Sie möglichst alle anderen potentiellen Nahrungsquellen für Ameisen, um die Köderaufnahme zu verbessern. Köderdosen nicht auf warme oder sich erhaltende Gegenstände legen (z. B. Heizkörper). Auch nach Ausbleiben weiterer Ameisen, die Köderdose weitere 6 - 8 Wochen stehen lassen. Bei besonders starkem Befall empfiehlt sich die Verwendung mehrerer Köderdosen bzw. eine neuerliche Anwendung nach 3 - 4 Wochen Pause.



Ameise

The logo for 'AMEISEN-KÖDERDOSE' features the text in a bold, purple, sans-serif font. It is set against a yellow circular background on the left, which transitions into a purple background with a white polka-dot pattern on the right.

AMEISEN-KÖDERDOSE

ERSTE HILFE-MASSNAHMEN: Allgemeine Hinweise: Bei Bewusstlosigkeit Lagerung und Transport in stabiler Seitenlage.

- Nach Hautkontakt: Verunreinigte Kleidungsstücke entfernen. Mit viel Wasser und Seife gründlich abspülen. Bei auftretender Reizung Arzt aufsuchen.
- Nach Augenkontakt: Augen sofort mindestens 15 Minuten bei geöffnetem Lidspalt mit viel Wasser spülen. Bei anhaltenden Beschwerden Arzt aufsuchen.
- Nach Verschlucken: Nach Verschlucken: Mund mit viel Wasser ausspülen und Arzt konsultieren (Verpackung oder Etikett vorzeigen). Erbrechen nicht ohne ärztliche Anweisung herbeiführen. Haustier: bei Verschlucken sofort einen Tierarzt aufsuchen.

Hinweise auf ärztliche Soforthilfe oder Spezialbehandlung: Behandlung symptomatisch.

Vergiftungsinformationszentrale: +43 (0)1 406 43 43

LAGERUNG UND HANDHABUNG: Produkt in dicht verschlossenem Originalgebinde kühl und trocken lagern. Lagerung bei Temperaturen zwischen 5 und 35 °C. Getrennt von Nahrungsmitteln, Getränken und Futtermitteln und für Kinder und Haustiere unerreichbar aufbewahren. Vor den Pausen und bei Arbeitsende Hände waschen. Wasser nicht mit dem Produkt kontaminieren. Gewässer und Wasserläufe nicht mit dem Produkt oder seinem Inhalt kontaminieren. Lebensmittel, Küchenutensilien und mit Nahrung in Berührung kommende Flächen nicht kontaminieren. Nicht über die Kanalisation entsorgen. Hände und exponierte Hautflächen nach der Anwendung gründlich waschen. Volle Wirksamkeit ist gewährleistet bis mindestens 36 Monate nach Produktionsdatum (siehe Aufdruck). Danach ist, insbesondere bei unsachgemäßer Lagerung, mit abfallender Wirksamkeit zu rechnen. Unbedingt Gebrauchsanweisung beachten!

ENTSORGUNGSHINWEISE: Altbestände und Reste nicht mit dem Hausmüll entsorgen, nicht in den Ausguss oder das WC leeren. Zu Problemstoffsammelstelle bringen.